

# RALMO<sup>®</sup> - Sprühkleber

## gleichmäßiger Auftrag über das vorhandene Spezialventil

### Produktbeschreibung:

**RALMO<sup>®</sup>-Sprühkleber** stellt sich als vielseitig einsetzbarer Kontaktkleber auf der Basis von Kunstharzen, in Lösungsmittel aufbereitet, zur Flächenverklebung dar.

**RALMO<sup>®</sup>-Sprühkleber** ist mit einem Spezialventil, welches durch Verstellen unterschiedliche Sprühbilder darstellen kann, ausgerüstet und macht somit eine variable Verarbeitung möglich.

**RALMO<sup>®</sup>-Sprühkleber** in Aerosolform ist einfach zu handhaben und ein unentbehrliches Hilfsmittel am Bau, im Büro und im privaten Bereich.

### Produkteigenschaften:

- leichte Handhabung
- gleichmäßiger Auftrag über das vorhandene Spezialventil
- schnelle Ablüftungszeit
- hohe Anfangslebekraft
- Haftung auf lackierten und unlackierten Metallen
- temperaturbeständig bis +80 °C
- korrigierbar bei nur einseitigem Auftrag

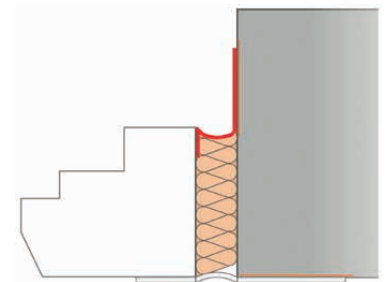
### Anwendungsgebiete:

- Verklebung von RALMO<sup>®</sup>-Fensterfolien Top.  
Bei der Verwendung zur Verklebung der RALMO<sup>®</sup>-Fensterfolien Top den Sprühkleber min. 30 Minuten austrocknen lassen, bis die Oberfläche nicht mehr feucht ist. Die Oberfläche muss trocken sein vor der Verklebung der Bänder.
- zur kraftschlüssigen Verklebung von Papier, Pappe, Leder, Holz und Textilien
- zur Verklebung von Dämmstoffen
- zur Verklebung von Kunststofffolien, ausgenommen PE und PP
- zur Verbindung von Kunstleder oder Leder auf Metall

### Anwendungseinschränkungen:

**RALMO<sup>®</sup>-Sprühkleber** ist nicht geeignet zur Verklebung von bitumenhaltigen oder Weichmacher abgebenden Materialien wie Butylkautschuk und Neopren.

Bei der Verklebung von Kunststoffen an einer verdeckten Stelle eine Verträglichkeitsprüfung vornehmen.



Art. Nr.	Bezeichnung
----------	-------------

12-1-4-4	RALMO <sup>®</sup> -Sprühkleber, 400 ml Dose – VE = 12 Dosen
----------	--------------------------------------------------------------

## Technische Daten: RALMO®-Sprühkleber

Eigenschaften	Klassifizierung
Basis	lösemittelhaltiger Synthetikschäumstoff
Verbrauch	100 gr. – 200 gr./m <sup>2</sup> (abhängig vom Untergrund)
Farbe	transparent, leicht milchig
Verarbeitungstemperatur	-10 °C bis +35 °C
Temperaturbeständigkeit	-20 °C bis +80 °C

### Verarbeitung:

Die optimale Verarbeitungstemperatur stellt sich mit +20 °C dar. Behälter vor dem Gebrauch intensiv schütteln.

Die Untergründe müssen trocken, staub- und fettfrei sein. Lose Anhaftungen müssen entfernt werden.

An der verstellbaren Sprühdüse das gewünschte Sprühbild einstellen.

Mit einem Sprühabstand von ca. 20 cm, der Abstand richtet sich nach der Größe der zu besprühenden Fläche, die beiden zu verklebenden Teile gleichmäßig einsprühen.

Nach einer Ablüftungszeit von ca. 8–12 Minuten, die Füge-teile fest zusammenpressen.

Dabei sehr genau arbeiten. Einmal zusammengefügte Teile lassen sich nicht mehr lösen.

Die Festigkeit der Verklebung ist abhängig von dem ausgeübten Druck beim Zusammenpressen der Teile.

Die Klebeverbindung erst nach einer Wartezeit von 12 Stunden belasten.

Muss nach dem Fügen der Teile die Klebung u. U. korrigiert werden nur eine der zu fügenden Seiten einsprühen. Innerhalb von 5 Minuten bei einer Material- und Umgebungstemperatur von 20 °C ist die Verbindung korrigierbar.

### Gefahrenhinweise:

- extrem entzündbares Aerosol
- Behälter steht unter Druck: Kann bei Erwärmung bersten
- verursacht Hautreizungen
- kann Schläfrigkeit und Benommenheit verursachen
- giftig für Wasserorganismen, mit langfristiger Wirkung

### Sicherheitshinweise:

- darf nicht in die Hände von Kindern gelangen
- von Hitze, heißen Oberflächen, Funken, offenen Flammen sowie anderen Zündquellenarten fernhalten. Nicht rauchen
- nicht gegen offene Flamme oder andere Zündquelle sprühen
- nicht durchstechen oder verbrennen, auch nicht nach Gebrauch

### Lagerung und Haltbarkeit:

originalverpackt, bei einer Lagertemperatur von +5 °C bis +25 °C, haltbar 24 Monate.



### Sprühkopf verstellbar:

je nach Einstellung – horizontaler oder vertikaler Strahl



### Austrittsmenge verstellbar:

Pfeil nach links: weniger Menge  
Pfeil nach rechts: mehr Menge