

# RALMO<sup>®</sup> - SanReMo-Fugenfüller

## Produktbeschreibung:

**RALMO<sup>®</sup>-SanReMo-Fugenfüller kann zum schnellen Reparieren von abgeplatzttem Putz oder Rissen bei der Renovierung verwendet werden.**

**RALMO<sup>®</sup>-SanReMo-Fugenfüller** ist eine einkomponentige Reparaturmasse mit der Struktur und dem Aussehen von Putz. Das Produkt ist mit einer Handdruckpistole sofort einsatzbereit und ermöglicht ein sauberes und gezieltes Arbeiten.

Kann im Innen- und Außenbereich verwendet werden.

## Produktanwendung:

Aufgrund seiner ausgezeichneten Witterungs-, Alterungs- und UV-Beständigkeit geeignet speziell für:

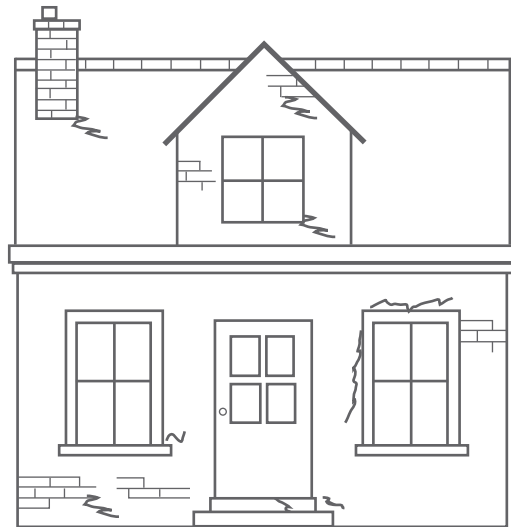
- Ergänzen und Ausgleichen von Putz
- Schließen von Löchern und Fugen (Klinker)
- Ausbessern von Lücken, Brüchen, Defekten, Fugen und Rissen im Mauerwerk, Beton- und Zementestrich
- Füllen von Bohrlöchern in Verblendmauerwerk bei Sanierung
- Ausgleichen von Beton
- Optische Instandsetzung von Kanten und Brüchen an Fassaden und am Mauerwerk/Klinker

## Produkteigenschaften:

- sehr gut glättbar bzw. schleiffest und überstreichbar mit gängigen Farben (immer testen!)
- verfügt über eine exzellente Haftung auf mineralischen, baulichen Untergründen, wie z. B. Mauerwerk, Putz, Beton etc.
- Struktur und Aussehen von gängigen Putzen
- sofort gebrauchsfertig
- geruchlos und chemisch neutral.
- frei von Isocyanaten, Silikonen und Lösungsmitteln
- auch an nassen Oberflächen anwendbar

## Untergrund und Verarbeitung:

- Der Untergrund muss fest, tragfähig, sauber, fett-, öl- und staubfrei sein. Risse müssen ausgekratzt, gesäubert und entstaubt werden.



- Löcher und Fehlstellen bis 20 mm können rissfrei verfüllt werden. Weitere Schichten können nach 24 Stunden aufgebracht werden.
- **RALMO<sup>®</sup>-SanReMo-Fugenfüller** mit Druck auf die Fugenflanken gleichmäßig ausspritzen.
- Oberfläche sofort mit angefeuchtetem Spachtel, Glättholz, Fugisen oder Finger glätten.
- Bis zur festen Hautbildung vor Regen und Feuchtigkeit schützen.

## Aufbewahrung:

In verschlossenen Originalbehältern, an einer trockenen Stelle, fern von Frost und Hitze, bei Temperaturen ab +5 °C bis +25 °C.

## TIPP!

Art. Nr.	Bezeichnung
----------	-------------

11-1-100	RALMO <sup>®</sup> -Pofi Handdruckpistole für 310 ml Kartusche mit ergonomischem, gummiertem Griff und Abzug, Nachlaufstopp-Funktion, Übersetzung 19:1 korrosionshemmende Beschichtung
----------	--



Art. Nr.	Bezeichnung
12-3-1-1-27	RALMO <sup>®</sup> -SanReMo-Fugenfüller, 310 ml Ktu – VE = 20 Kartuschen

## Technische Daten: RALMO®-SanReMo-Fugenfüller

Eigenschaften	Klassifizierung
Reaktionssystem	Acrylatdispersion
Hautbildungszeit	2–6 Min
Aushärtungsdauer	9–14mm/24h je nach Temperatur
Farbe	zementgrau
Bruchdehnung ISO 8339	20–40 7,5 %
Shore-A Härte ISO 868	78–90
Dichte ISO 2811-1 [g/ml]	1,92–2,00
Anwendungstemperatur	+5 °C bis +40 °C
Untergrundtemperatur	+5 °C bis +40 °C
Lagerbeständigkeit	24 Monate
Gebindetemperatur	+5 °C bis +25 °C
Temperaturbeständigkeit	–20 °C bis +80 °C
Beklebbar mit RALMO®-Folien und Klebern	ja, nach der Austrocknung